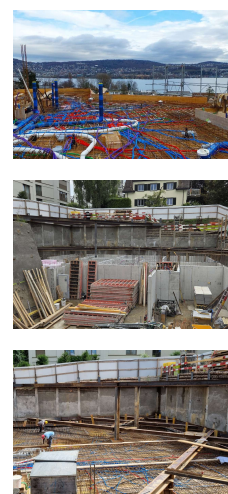


Neubau MFH Staubstrasse 19, Zürich



Zeitraum 2024 - 2026
Projektgrösse Bausumme Baumeister
und Baugrube 3.5 Mio CHF

Auftraggeber Private Bauherrschaft
Planer Werubau AG, Meilen
Architekt Arndt Geiger Herrmann AG, Zürich

ERBRACHTE LEISTUNGEN

Baugrube
Baugrubensicherung
Foundation
Stahlbetonarbeiten
Klinkerfassade
Baukontrolle

PROJEKTBSCHRIEB

In Zürich entsteht ein Mehrfamilienhaus mit modernen und gehobenen Eigentumswohnungen. Die Konstruktion besteht aus einem Massivbau mit Klinkerfassade.

Die HTB Ingenieure AG durfte sämtliche Bauingenieurleistungen erbringen. In enger Zusammenarbeit mit Gesamtplaner, Architekt und Fachplanern wurden optimale Lösungen für komplexe Anforderungen entworfen. Die Baugrubensicherung erforderte aufgrund innerstädtischen Platzverhältnissen, Baumschutzanforderungen und erhöhtem Hangwasseranfall eine enge technische Begleitung. Es wurden ein vertikaler Baugrubenabschluss (Rühlwand), wie auch eine rückverankerte Nagelwand realisiert. Die Stahlbetonarbeiten inklusive den Baukontrollen vor Ort wurden ebenfalls durch die HTB Ingenieure AG geplant.