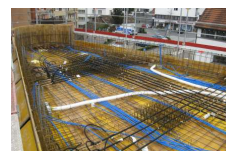


Wohn - / Geschäftshaus Churerstrasse 25, 8808 Pfäffikon



Zeitraum 2011 - 2012
Projektgrösse 8'000m³

Auftraggeber Private Bauherrschaft
Planer Contractplan AG, 8832 Wollerau

ERBRACHTE LEISTUNGEN

Projekt und Baukontrolle Tragstruktur
in Massivbauweise

Projekt und Bauleitung
Baugrubensicherung mit gespriesster
und verankerter Rühlwand und
Spundwand

Projekt und Bauleitung
Pfählungsarbeiten

PROJEKTBE SCHRIEB

Bei dem Neubau handelt es sich um ein Wohn- und Geschäftshaus in Massivbau (Skelettbauweise), bestehend aus einem Untergeschoss, einem Erdgeschoss, vier Obergeschossen und einem Attikageschoss. Die einzelnen Decken mussten aufgrund der bis zu fünf Meter weiten Auskragungen vorgespannt werden. Um die Garagenzufahrt zu erstellen, musste das direkt angrenzende Geschäftshaus lokal abgefangen werden. Die Baugrube wurde mittels gespriesster und rückverankerter Rühlwand entlang der Kantonsstrasse, sowie einer Spundwand entlang des Baches erstellt.

Die Gebäudelasten wurden mittels Grossbohrpfählen fundiert.