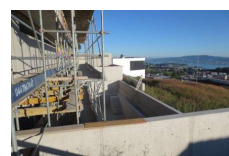


Einfamilienhaus Lake Side, Neuhofstrasse 25, Schindellegi



Zeitraum 2013
Projektgrösse ca. 2'800m³

Auftraggeber Privater Bauherr
Planer Meier Architekten, 8003 Zürich

ERBRACHTE LEISTUNGEN

Projekt und Baukontrolle Tragstruktur
in Massivbauweise

Projekt und Fachbauleitung
Baugrubenarbeiten und
Foundationsarbeiten

PROJEKTBESCHRIEB

Bei dem Neubau handelt es sich um ein Einfamilienhaus in Massivbau bestehend aus einem Unter-, einem Erd- und einem Obergeschoss. Die Grundrissabmessungen im Erdgeschoss betragen ca. 21x27m. Die horizontalen Tragelemente bestehen aus schlaff bewehrten Stahlbetondecken und einem vorgespannten Vordach, die vertikalen Tragelemente aus Stahlbeton- und Mauerwerkswänden sowie vorfabrizierten Stahlstützen.