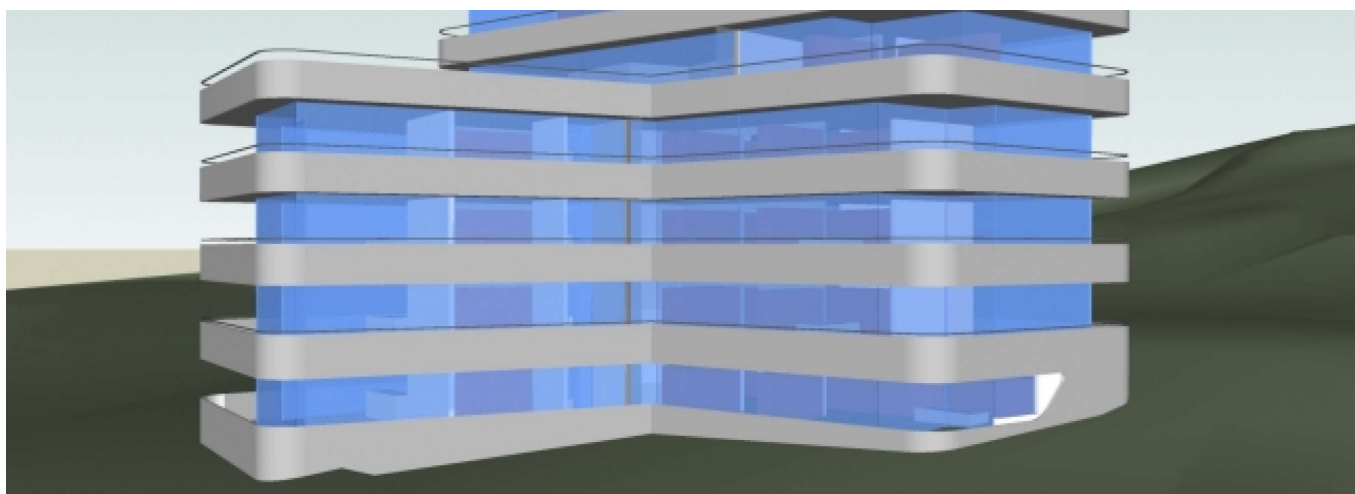


Überbauung Weitsicht, 8810 Horgen



Zeitraum 2010 - 2011
Projektgrösse Baukosten 7.6 Mio. Fr.

Auftraggeber PKE Vorsorgestiftung Energie, 8002 Zürich
Planer E. Wanger Architekten AG, 8803 Rüschlikon

ERBRACHTE LEISTUNGEN

Projekt und Fachbauleitung Baugrube
Projekt und Fachbauleitung
Massivbau

PROJEKTBE SCHRIEB

Sternförmiges Hochhaus auf Tiefgarage. Baugrube mit vernagelter
Böschungssicherung