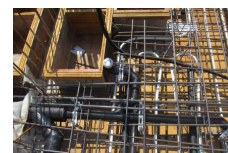


# Geschäfts- und Wohnhaus Mühlenen, 8856 Tuggen



Zeitraum 2012  
Projektgrösse 6500m<sup>3</sup>

Auftraggeber Privater Bauherr  
Planer Späni Architektur GmbH, 8832 Wollerau

## ERBRACHTE LEISTUNGEN

Projekt und Baukontrolle Tragstruktur  
Projekt und Bauleitung  
Pfahlfundation

## PROJEKTBE SCHRIEB

Das Bauvorhaben befindet sich an der Mühlenenstrasse in Tuggen. Es handelt sich um ein Geschäftshaus in Massivbau, bestehend aus einem Erdgeschoss, drei Obergeschossen sowie einem Attikageschoss. Die Grundrissabmessungen im Erdgeschoss betragen zirka 24m x 24m. Die horizontalen Tragelemente bestehen aus schlaffbewehrten Stahlbetondecken, die vertikalen Tragelemente aus Stahlbeton- und Mauerwerkswänden sowie vorgefertigten Stahlbetonstützen. Das Gebäude wurde mittels Rammpfählen fundiert.