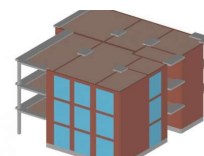
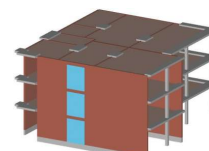


# Überprüfung Wohnüberbauung Tödihof, Stäfa



Zeitraum      Überprüfung 2012  
Projektgrösse    4 Geschosse

Auftraggeber    Kaufmann & Partner AG  
Planer            Walter Böhler AG Rapperswil-Jona

## ERBRACHTE LEISTUNGEN

Überprüfen der Erdbebensicherheit  
mit Massnahmenempfehlung

## PROJEKTBE SCHRIEB

Im Zuge der Sanierungsarbeiten hat die Walter Böhler AG den Auftrag erhalten, die 1978 erstellte Wohnüberbauung Tödihof auf deren Erdbebensicherheit zu überprüfen. Die Überbauung besteht aus insgesamt 11 identischen, alleinstehenden Häusern. Ein Haus umfasst 4 Geschosse, teilweise in nach vorne abfallendem, gewachsenem Terrain, wobei das UG partiell über den Horizont hinausragt. Die horizontalen Tragelemente sind als schlaff bewehrte Stahlbetonplatten ausgebildet. Die vertikalen Tragelemente bestehen, ab dem EG bis auf die Stützen, vollumfänglich aus unbewehrten Mauerwerkswänden. Im UG sind die Aussenwände aus Stahlbeton, die Innenwände aus unbewehrtem Mauerwerk erstellt worden.