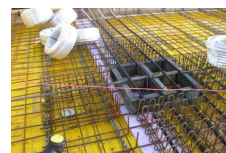


EFH Chilerain 27, 8602 Wangen



Zeitraum 2011
Projektgrösse 1000m³

Auftraggeber Privater Bauherr
Planer Definti Brunner Architekten GmbH, 8602 Wangen

ERBRACHTE LEISTUNGEN

Projekt und Baukontrolle Tragsystem
in Massivbauweise

PROJEKTBE SCHRIEB

Das Einfamilienhaus mit drei Geschossen und Garage ist im Erdgeschoss mit grosszügigen Fensterfronten versehen. Damit die weittragende Decke kleinstmögliche Durchbiegungen aufweist und die Funktionsfähigkeit der Hebe-Schiebe-Fronten nicht beeinträchtigt wird, musste die Decke über Erdgeschoss vorgespannt werden.

Vor dem Gebäude wurde zudem ein Aussenpool in Sichtbeton erstellt.