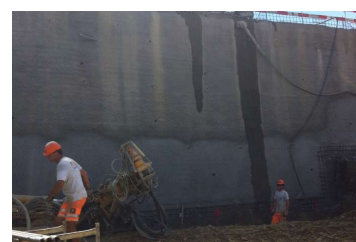


## Wohnüberbauung Carus, 8268 Salenstein



Zeitraum 2013 - 2014  
Projektgrösse 22700 m<sup>3</sup>

Auftraggeber Implenia Schweiz AG  
Planer Stücheli Architekten AG, 8045 Zürich

### ERBRACHTE LEISTUNGEN

Projekt und Baukontrolle der  
Tragstruktur

Bauleitung Spezialtiefbau

### PROJEKTBE SCHRIEB

Die Wohnüberbauung besteht aus drei Mehrfamilienhäusern und einer Tiefgarage. Die Tiefgarage wird auf der Nordseite mit einem unterirdischen Tunnel von 60 m Länge und einem Gefälle von ca. 17 % erschlossen. Auf Grund der 10 Meter tiefen Baugrube und den beengten Platzverhältnissen wurde der südliche Baugrubenabschluss mittels einer Nagelwand ausgeführt. Die Fundation erfolgte mit Injektionsrammpfählen und Flachfundationen.