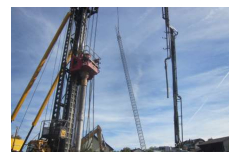


Baugrube Überbauung Mühlebach, 8852 Altendorf



Zeitraum 2014 - 2015
Projektgrösse 30'000m³ Aushub

Auftraggeber ZZ - Generalunternehmung AG, 8852 Altendorf
Planer Marty Architektur AG, 6430 Schwyz

ERBRACHTE LEISTUNGEN

Projekt und Baukontrolle Tragstruktur
in Massivbauweise

Projekt und Baukontrolle Baugrube
mit Baugrubensicherung

Örtliche Bauleitung Tiefbauarbeiten

Baugrubenüberwachung durch die
Geoterra AG

PROJEKTBSCHRIEB

Die Überbauung mit drei Mehrfamilienhäusern und einem Gewerbehäus wird zwischen der Kantonsstrasse und der SBB - Linie erstellt. Eine Spundwand umschliesst $\frac{3}{4}$ der 6'700m² grossen Baugrubenfläche. Im Bereich zur Kantonsstrasse hin, wird die Spundwand durch eine kombinierte Anker-/ Nagelwand ergänzt. Die Überbauung wird mit Ortbetonbohrpfählen Durchmesser 600mm und Durchmesser 500mm fundiert. 200 der 600 Pfähle werden als Energiepfähle ausgebildet. Die Baugrube wird zur SBB - Linie hin mit einem Geomonitoring überwacht.