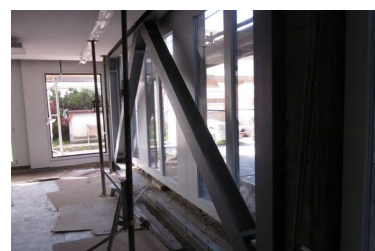


Gesamtsanierung Mehrzweckgebäude Bollwies, Jona



Zeitraum 2013
Projektgrösse 4 Geschosse

Auftraggeber Stadt Rapperswil - Jona
Planer Walter Böhler AG, Rapperswil - Jona
Kaufmann Architekten AG, Rapperswil - Jona

ERBRACHTE LEISTUNGEN

Überprüfung der Erdbebensicherheit
und Projektierung von
Ertüchtigungen

PROJEKTBSCHRIEB

Im Zusammenhang mit der Gesamtsanierung wurde der viergeschossige Westtrakt des 1977 erstellten Mehrzweckgebäudes Bollwies hinsichtlich Erdbebensicherheit überprüft. Dieser ist von den übrigen Gebäuden dilatiert und muss die Erdbebensicherheit als Einzelgebäude erfüllen. Die horizontalen Tragelemente bestehen aus schlaff bewehrten Betonplatten und die vertikalen aus Stützen in den unteren zwei, sowie aus Mauerwerkswänden in den oberen zwei Geschossen. In diesem Gebäude ist die Führung der Feuerwehr Rapperswil-Jona stationiert und es muss deshalb der Bauwerksklasse III "Lebenswichtige Infrastrukturen" zugeordnet werden. Zur Erdbebenertüchtigung mussten sprengwerkartige Stahlfachwerke eingebaut werden, die teilweise im Fensterbereich sichtbar sind.