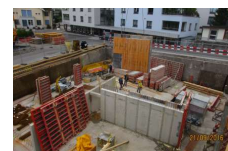


Neubau Wohn- und Geschäftshaus Etzelstrasse 2, 8852 Altendorf



Zeitraum 2016 - 2017
Projektgrösse 6'800 m³

Auftraggeber privater Bauherr
Planer Reto Steinegger und Waeber/Deckenmann/Partner AG

ERBRACHTE LEISTUNGEN

Projektierung und Baukontrolle der
Tragstruktur und der
Baugrubensicherung

PROJEKTBE SCHRIEB

Es handelt sich um ein Mehrfamilienhaus in Massivbau, bestehend aus einem Untergeschoss, einem Erdgeschoss, drei Obergeschossen und einem Dachgeschoss. Die ganze Fassade besteht aus Sichtbeton, die Decken werden zwischen die Wände betoniert. Die horizontalen Tragelemente bestehen aus schlaffbewehrten Stahlbetondecken, die vertikalen Tragelemente aus Stahlbetonwänden. Das Gebäude beinhaltet Wohn- und Büroflächen.