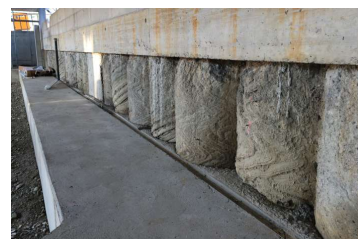
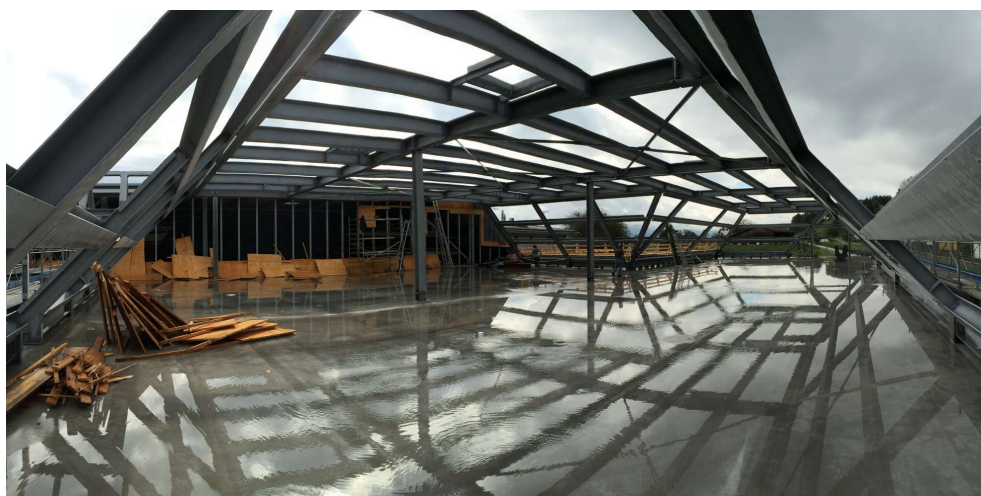


## Neubau Bootshalle, 8716 Schmerikon



Zeitraum 2013 - 2014  
Projektgrösse Fr. 5 Mio.

Auftraggeber Meinrad Helbling AG, Bootswerft, 8716 Schmerikon  
Planer Hörner Architektur  
Hinterfeld 6c, 8852 Altendorf

### ERBRACHTE LEISTUNGEN

Projektierung und Baukontrolle der Tragstruktur, Baugrube und Foundation.

### PROJEKTBESCHRIEB

Die neue Bootshalle entlang der SBB-Line Rapperswil-Schmerikon besteht aus einer Stahl- und Stahlverbundkonstruktion. Im Wassergeschoss können Boote mit bis zu 22 Tonnen mittels Liftanlagen an der Tragstruktur aufgehängt werden. Im Obergeschoss befinden sich Parkflächen für Boote und Fahrzeuge.

Der Baugrubenabschluss zur SBB wurde mittels einer ca. 6m hohen abgestützten Bohrpfahlwand ausgeführt. Der Aushub wurde zum Teil unter Wasser ausgehoben. Die Halle ist auf einer Pfahlfundament fundiert, welche bis auf den Fels reicht.