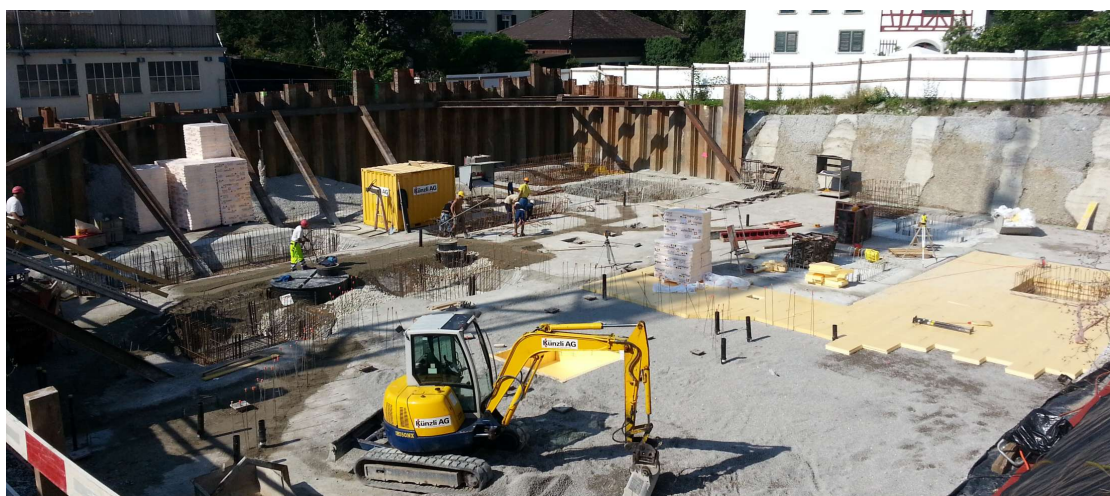


# Neubau zwei MFH Orgeliweg 3/5, 8708 Männedorf



Zeitraum 2015 - 2017  
Projektgrösse Hochbau: 9000m<sup>3</sup>  
Baugrube: 7000m<sup>3</sup>

Auftraggeber IE Industrial Engineering  
Planer Archipart AG

## ERBRACHTE LEISTUNGEN

Projekt und Baukontrolle Tragstruktur  
in Massivbauweise

Projekt und Fachbauleitung Baugrube  
mit Baugrubensicherung

## PROJEKTBE SCHRIEB

Die zwei Mehrfamilienhäuser bestehen aus einem Ober- und einem Dachgeschoss mit Wohnungen. Diese stehen auf einem gemeinsamen Sockelgeschoss, in welchem eine Gewerbenutzung vorgesehen ist. Im Untergeschoss liegen Keller- und Archivräume sowie die Tiefgarage. Der Neubau wurde in Massivbau erstellt.

Das Bauwerk liegt teilweise im schlechten Baugrund. Seeseitig wurde deshalb die Böschung mit einer gespriessten Spundwand gesichert, bergseitig war im besseren Baugrund eine Böschungssicherung mittels liegender Baumeister-Rühlwand möglich. Die Gebäudelasten werden mit einer schwimmenden Pfahlfundation in den Baugrund abgetragen.