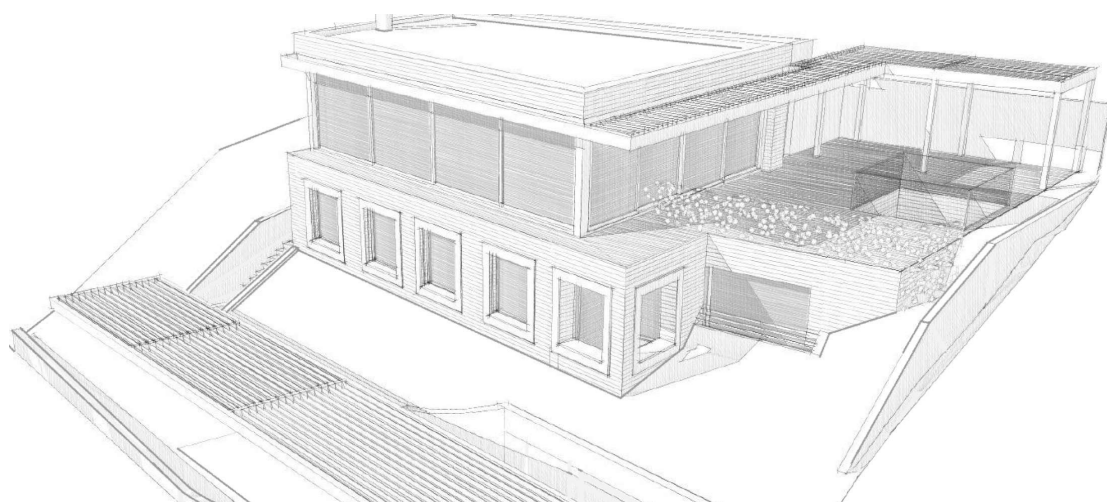


Neubau Einfamilienhaus Alte Landstrasse 65, 8700 Küsnacht



Zeitraum 2016 - 2017
Projektgrösse 1'800 m³

Auftraggeber privater Bauherr
Planer EMWE Architektur AG
Ringstrasse 28a, 8057 Zürich

ERBRACHTE LEISTUNGEN

Projektierung und Baukontrolle der
Tragstruktur und der
Baugrubensicherung

PROJEKTBE SCHRIEB

Es handelt sich um ein Einfamilienhaus in Massivbau, bestehend aus einem Untergeschoss, einem Erdgeschoss und einem Obergeschoss. Die horizontalen Tragelemente bestehen aus schlaff bewehrten Stahlbetondecken, die vertikalen Tragelemente aus Stahlbeton- und Mauerwerkswänden sowie vorgefertigten Stahlbeton-, Stahlverbund- und Stahlstützen. Das Grundstück befindet sich in einer Hanglage, daher wird zweiseitig eine Nagelwand erstellt und auf der dritten Seite eine Rühlwand.