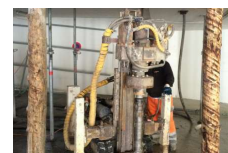
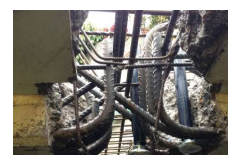


Instandsetzung und Verstärkung Tiefgarage Hummelbergstrasse, Jona



Zeitraum 2016 - 2017
Projektgrösse ca. CHF 3.5 Mio.

Auftraggeber Stadt Rapperswil-Jona
Planer Walter Böhler AG

ERBRACHTE LEISTUNGEN

PROJEKTBESCHRIEB

Die Tiefgarage liegt unterhalb der Hummelbergstrasse, teilweise unter bestehenden Gebäuden und Grünflächen. Infolge massiver Schäden und um die Strassenlast zu gewährleisten muss die Tiefgarage instand gesetzt und auf 40t Verkehrslastverstärkt werden. Abbruch der bestehenden Stützen und Einbau neuer Fertigbetonstützen. Erstellen neuer Fundamente und bohren von Mikro-Bohrpfählen in der Garage. Verstärken des bestehenden Unterzuges mittels Stahlträger und Schubhänger. Verstärken der bestehenden Decke mittels Aufbeton und Einsatz von Schubdübel und zusätzlicher Bewehrung. Abbruch des Strassenbelages und der Begrünungen. Erstellen einer neuen Abdichtung (PBD Abdichtung inkl. Gussasphalt). Wiederherstellung der Strassen- und Parkbereiche, der Grünflächen und Umgebung.