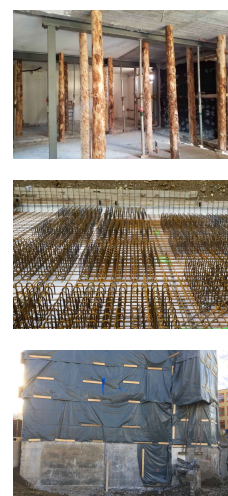


## Erweiterung Wohn- und Pflegezentrum, 8854 Siebnen



Zeitraum 2017 - 2018  
Projektgrösse Neubau 6800 m<sup>3</sup>

Auftraggeber Stiftung Alters- und Pflegeheim, Siebnen  
Planer MB Architekten AG, Lachen

### ERBRACHTE LEISTUNGEN

Projekt und Baukontrolle Tragstruktur  
in Massivbauweise

### PROJEKTBE SCHRIEB

Das Bauvorhaben wird an der Stockbergstrasse 9 in Siebnen erstellt. Es handelt sich um einen Umbau und eine Erweiterung eines Wohn- und Pflegezentrums, in Massivbau, bestehend aus einem Untergeschoss, einem Erdgeschoss und drei Obergeschossen. Die Erweiterung hat zusätzlich noch ein Dachgeschoss und wird mit dem bestehenden Gebäude verbunden.