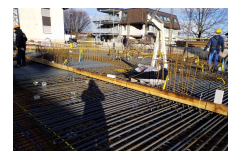


Neubau MFH Bachtelstrasse 5, 8853 Lachen



Zeitraum 2017 - 2018
Projektgrösse ca. 6050 m³

Auftraggeber privater Bauherr
Planer Michael Maier Architekturbüro, Lachen

ERBRACHTE LEISTUNGEN

Projekt und Baukontrolle Tragstruktur
in Massivbauweise

PROJEKTBE SCHRIEB

Das Bauvorhaben wird an der Bachtelstrasse 5 in Lachen erstellt. Es handelt sich um ein Mehrfamilienhaus, in Massivbau, bestehend aus einem Untergeschoss, einem Erdgeschoss, zwei Obergeschossen und einem Dachgeschoss. Die horizontalen Tragelemente bestehen aus schlaff bewehrten Stahlbetondecken, die vertikalen Tragelemente aus Stahlbeton- und Mauerwerkswänden sowie vorfabrizierten Stahlbeton-, Stahlverbund- und Stahlstützen.