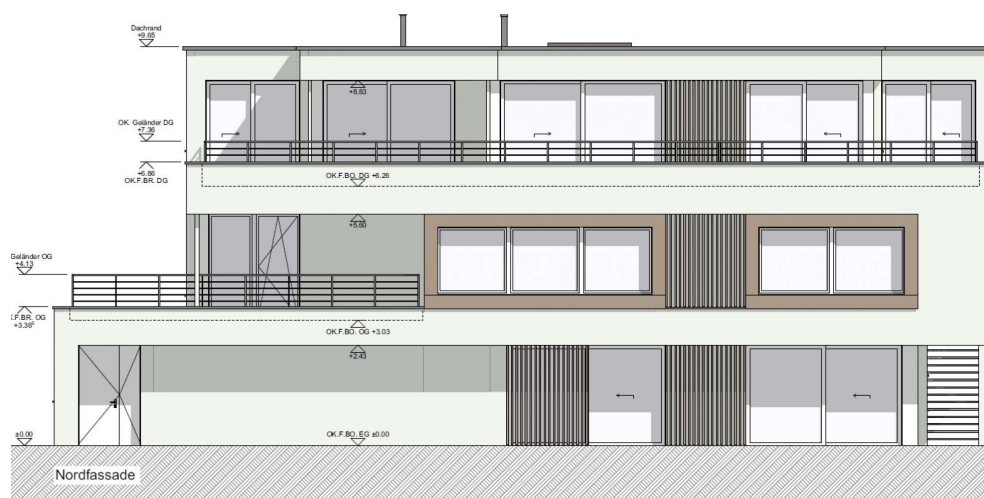


Neubau EFH, Hafenweg, 8808 Pfäffikon



Zeitraum 2017 - 2018
Projektgrösse 2400 m³

Auftraggeber Privater Bauherr
Planer Rüegg Baumanagement GmbH, 8835 Feusisberg

ERBRACHTE LEISTUNGEN

Projekt und Baukontrolle Tragstruktur
in Massivbauweise

Projekt und Baukontrolle
Pfahlfundation

PROJEKTBE SCHRIEB

Das Bauvorhaben wurde am Hafenweg in Pfäffikon an bester Lage direkt am See erstellt. Das Einfamilienhaus ist in Massivbau erstellt und besteht aus einem Erd-, einem Ober- und einem Dachgeschoss. Aufgrund der schlechten Tragfähigkeit des Bodens wurde das Gebäude auf Pfählen fundiert.

Die horizontalen Tragelemente bestehen aus schlaff bewehrten Stahlbetondecken, die vertikalen Tragelemente aus Stahlbeton- und Mauerwerkswänden sowie vorfabrizierten Stahlbeton- und Stahlverbundstützen. Das Bauwerk wird als Wohnhaus genutzt.