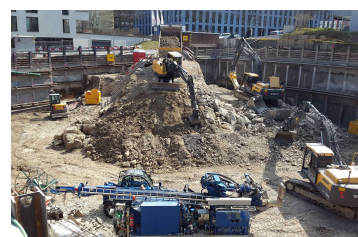


## WGH Churerstrasse 54, 8808 Pfäffikon



Zeitraum Nov. 2015 bis April 2016  
Projektgrösse Aushub: ca. 15'000m<sup>3</sup>  
Gebäude: ca. 25'000m<sup>3</sup>

Auftraggeber SPAENI Grundstücke + Bauten AG  
Planer Halter Hunziker Architekten AG  
Rathausstrasse 2, 8640 Rapperswil SG

### ERBRACHTE LEISTUNGEN

Projekt und Baukontrolle Tragstruktur  
in Massivbauweise

Projekt und Fachbauleitung  
Baugrubenarbeiten inkl. Sicherung  
und Fundation

### PROJEKTBSCHRIEB

Das Bauvorhaben wird an der Churerstrasse 54 in PfäffikonSZ auf Kat. Nr. 433 erstellt. Es handelt dabei um ein Wohn- und Geschäftshaus in Massivbau, bestehend aus zwei Untergeschossen, einem Erdgeschoss, vier Obergeschossen und einem Attikageschoss.

Aufgrund der zwei Untergeschosse entstand eine Baugrubentiefe von ca. 6.5 bis 9.0m. Da die Platzverhältnisse beschränkt waren, musste für die gesamte Baugrube ein senkrechter Baugrubenabschluss vorgesehen. Dieser wurde mittels einer rückverankerten Rühlwand realisiert.