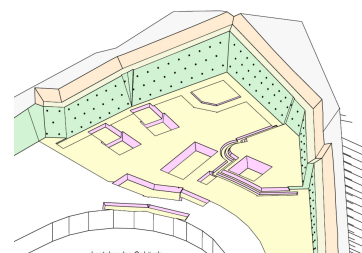
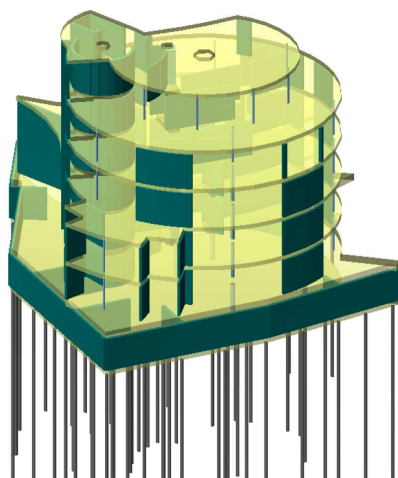


# Geschäftsturm Halten, 8808 Pfäffikon



Zeitraum 2019 - 2021  
Projektgrösse SIA 116 ca. 7'400 m<sup>3</sup>

Auftraggeber LongWay Immobilien AG  
Planer Sager + Partner Architektur und Immobilien GmbH  
Schwerzstrasse 20, 8807 Freienbach

## ERBRACHTE LEISTUNGEN

Projekt und Baukontrolle Tragstruktur  
in Massivbauweise

Projekt und Fachbauleitung Baugrube  
mit Baugrubensicherung und  
Pfahlfundation

## PROJEKTBE SCHRIEB

Beim Bauobjekt handelt sich um ein Geschäftshaus, in Massivbau, bestehend aus einem Untergeschoss, einem Erdgeschoss, drei Obergeschossen und einem Attikageschoss. Das Gebäude ist rund, der Radius im Obergeschoss beträgt ca. 10.00 m. Die Gebäudelasten müssen mittels einer Pfahlfundation in den Molassefels/ Moränenablagerungen abgetragen werden. Der Baugrubenabschluss des Gewerbegebäudes zur National- und Kantonsstrasse hin wird mittels einer Nagelwand mit Spritzbeton erstellt.