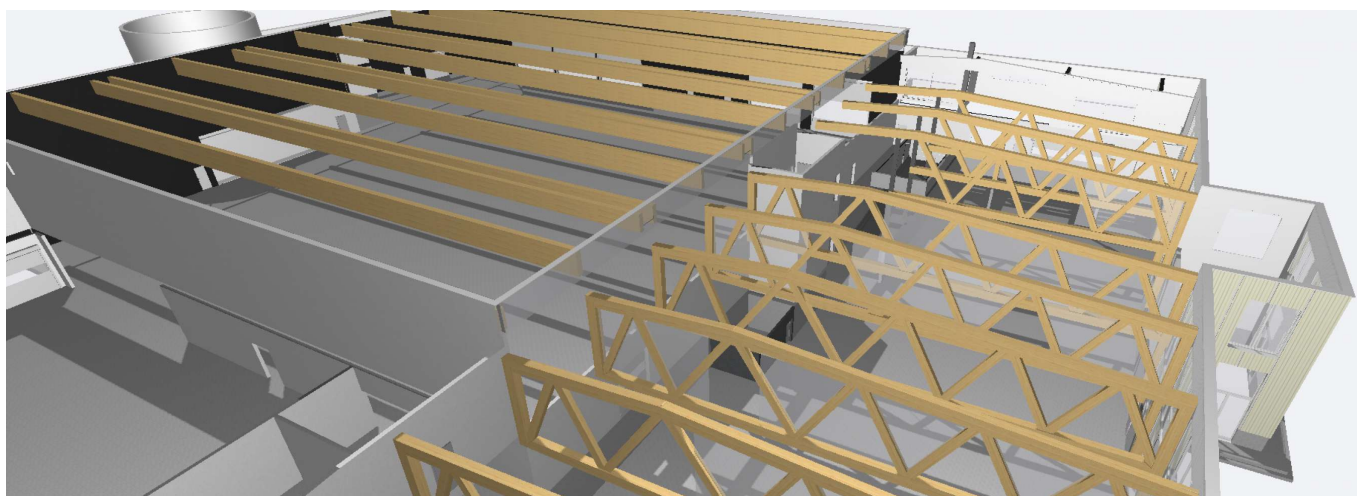


# Neubau Werkhalle W. Rüegg AG 8722 Kaltbrunn



Zeitraum 2020  
Architekt W. Rüegg AG, 8722 Kaltbrunn  
Uznacherstrasse 11, 8722 Kaltbrunn

Auftraggeber W. Rüegg AG, 8722 Kaltbrunn

## ERBRACHTE LEISTUNGEN

Projektierung und "Realisierung" der  
Holzbaukonstruktion

## PROJEKTBESCHRIEB

Der Neubau einer Werkhalle für Zimmerei, Schreinerei und neue Büroeinheiten besteht aus einer Holzkonstruktion. Die Hallenträger mit einer Spannweite von 23 und 27.5 m überspannen die Zimmerein und werden als Druchlaufträger mittels Gerberstoss ausgeführt. Die 25 m überspannte Schreinerei, über der sich die Büroeinheiten befinden, konnte mit raumhohen Fachwerkträger stützenfrei gestaltet werden. Die Fachwerke konnte durch eine frühes Mitwirken des Ingenieur optimal in die Raumgestaltung integriert werden. Die Planung ist soweit abgeschlossen, die Realisierung jedoch aufgrund logistischer Abfolge des Firmenwechsel noch um ca 2 Jahre aufgeschoben.