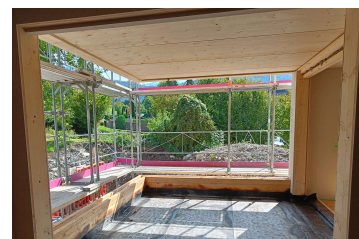


# Wohnüberbauung Blumen Müller, 6430 Schwyz



Zeitraum 2021 - 2022  
Architekt Marty Architektur AG, 6430 Schwyz

Auftraggeber Blumen Müller, 6430 Schwyz

## ERBRACHTE LEISTUNGEN

Projektierung, Ausschreibung und Realisierung der Tragkonstruktion: über Terrain in Holzbauweise, unter Terrain in Massivbauweise

Projektierung, Ausschreibung und Realisierung der Baugrube und Foundation

## PROJEKTBESCHRIEB

Die zwei Baukörper, unterteilt in einen Gewerbeteil und einen Wohnteil sind mit einer Tiefgarage mit Schutzraum verbunden.

Der vierstöckige Wohnungsbau hat höchste Ansprüche an die architektonische Gestaltung und wird in Holzbauweise realisiert. Grosse Spannweiten, weitausragende Balkone, sowie grosse Fensterfronten kennzeichnen die Architektur und forderten ein optimal ausgelegtes Tragwerk.

Der Holzbau ist als Rahmenbauweise und die Decken als Kastenträger konzipiert und bilden ein modernes Holzbausystem. Hochbelastete Bauteile wurden im Holzbau mit Massivholzplatten ausgebildet. Der gesamte Holzbau wird weitgehend in Schweizerholz gefertigt

[https://www.linkedin.com/posts/ueli-rhyner-38490a150\\_holzbau-htbingenieure-aufrichten-activity-6979069877764399104-3KDn?utm\\_source=li\\_share&utm\\_content=public\\_post&utm\\_medium=g\\_dt\\_web&utm\\_campaign=copy](https://www.linkedin.com/posts/ueli-rhyner-38490a150_holzbau-htbingenieure-aufrichten-activity-6979069877764399104-3KDn?utm_source=li_share&utm_content=public_post&utm_medium=g_dt_web&utm_campaign=copy)