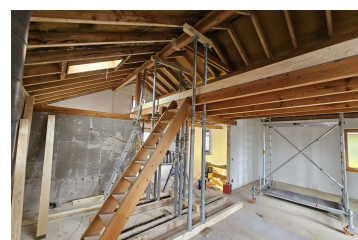


## Umbau EFH, Baar



Zeitraum 2022 - 2023  
Planer dobler Architektur, Lachen

Auftraggeber dobler Architektur, Lachen

### ERBRACHTE LEISTUNGEN

Projektierung und Statik Fundation,  
Massiv- und Holzbau

### PROJEKT BESCHREIB

Der Innenbereich des EFH soll neu gestaltet werden. Dabei sind diverse Abbrüche und Neubauten geplant. Durch die geplante Baderweiterung musste das Dach und das Galeriegeschoss abgefangen werden. Dies konnte mit einem Fachwerk elegant und wirtschaftlich gelöst werden.