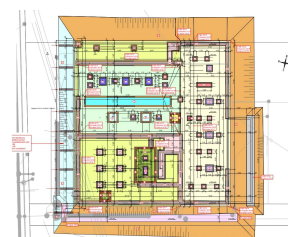
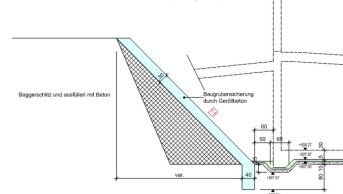


## Neubau Werkhof 8608 Bubikon



Schnitt 1-1, 1:50



Zeitraum 2019 - 2020  
Architekt ARGE BGS & Partner Architekten AG /  
Rüegg Architekten AG

Auftraggeber ABIMAG AG

### ERBRACHTE LEISTUNGEN

Projektierung, Ausschreibung und Realisierung der Baugrube, Pfahlfundation und des Tragwerks in Massivbauweise.

### PROJEKTDESCHRIEB

Beim Neubau wurde das Untergeschoss, wie auch die Treppenhaukerne in Ortbetonbauweise erstellt. Die restlichen Konstruktionen wurden in Holzbauweise erstellt.

Die Fundation befindet sich teilweise im Fels musste aufgrund des nicht sickerfähigem Untergrund mit Mikropfählen bezüglich Auftrieb in den Fels zurück verankert werden.

Die Baugrube wurde hauptsächlich mit freien Böschungen erstellt. Zur Strasse hin musste aufgrund der Platzverhältnisse eine steilere Böschung ausgeführt werden. Diese wurde mittels Stützriegel und Geröllbetonsicherung ausgeführt.