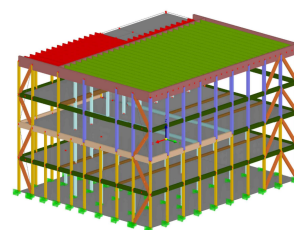


Neubau Turnhalle, KSA Nuolen Wangen



Zeitraum 2023 - 2026

Auftraggeber Zürcher Kantonalbank, 8808 Pfäffikon

Architekt Derendinger Jaillard Architekten AG,

Bauleitung Zürich

BGS & Partner Architekten AG,

Rapperswil

ERBRACHTE LEISTUNGEN

Projektierung, Ausschreibung und
Realisierung der Holzkonstruktion, des
Massivbaus und der Pfahlfundation

PROJEKTBE SCHRIEB

Der Neubau umfasst im EG eine Mensa und Technikräume. Im 1.OG diverse
Sport- und Aufenthaltsräume und im 3. & 4. OG eine Turnhalle mit einem
Galeriegeschoss.

Ein Stahlbetonkern dient zur Stabilisation des Gebäudes. Das übrige
Tragwerk wird in Holzbauweise als Skelettbau mit HBV-Decken realisiert.
Fundiert wird das Gebäude mittels einer schwimmenden Pfahlfundation.